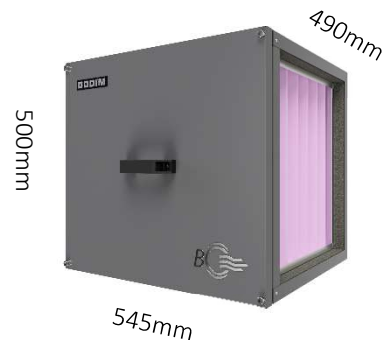


Karta katalogowa - materiałowa

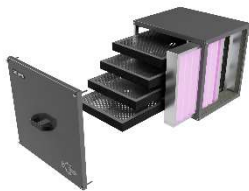
Filtr węglowy ADSR - wersja „cywilna”

Zastosowanie: instalacje wentylacji mechanicznej, systemy rekuperacji ciepła, wszędzie tam gdzie wymagana jest redukcja LZO



Wymiary zewnętrzne

głębokość:	490mm
długość:	545mm
wysokość:	500mm
Światło otworu wej/wyj:	400 x 440 [mm]



Wymiary wkładów węglowych

440 x 390 x 48 [mm]	4 szt.
Ilość zastosowanego węgla aktywnego:	15 kg
Spadek ciśnienia dla przepływu 350 m ³ /h:	30 Pa
Spadek ciśnienia dla przepływu 550 m ³ /h:	65 Pa

Wymiar filtra przeciwpyłowego

435 x 435 x 75 [mm]

Spadek ciśnienia dla przepływu 350 m ³ /h:	60 Pa
Spadek ciśnienia dla przepływu 550 m ³ /h:	100 Pa
Klasa filtracji wg PN-EN 779:2012:	F7
Klasa filtracji wg PN-EN ISO 16890:	ePM1 ≥ 50%

Rekomendowany maksymalny przepływ powietrza

<u>Czas kontaktu 0,2s:</u>	<u>500m³/h</u>
Maksymalny przepływ powietrza	
<u>Czas kontaktu 0,1s:</u>	<u>1.000m³/h</u>
Maksymalny przepływ w recyrkulacji	
<u>Czas kontaktu 0,08s:</u>	<u>1.250m³/h</u>

Obudowa wykonana z blachy ocynkowanej, lakierowanej proszkowo, izolacja – piana ekstrudowana. Zastosowany węgiel aktywny antracytowy formowany 4mm. W procesie produkcji nie użyto silikonu.

Zastrzegamy sobie prawo do wprowadzania zmian w specyfikacji technicznej, w każdym momencie bez wcześniejszego powiadomienia, wynikających z ciągłego udoskonalania naszych produktów.